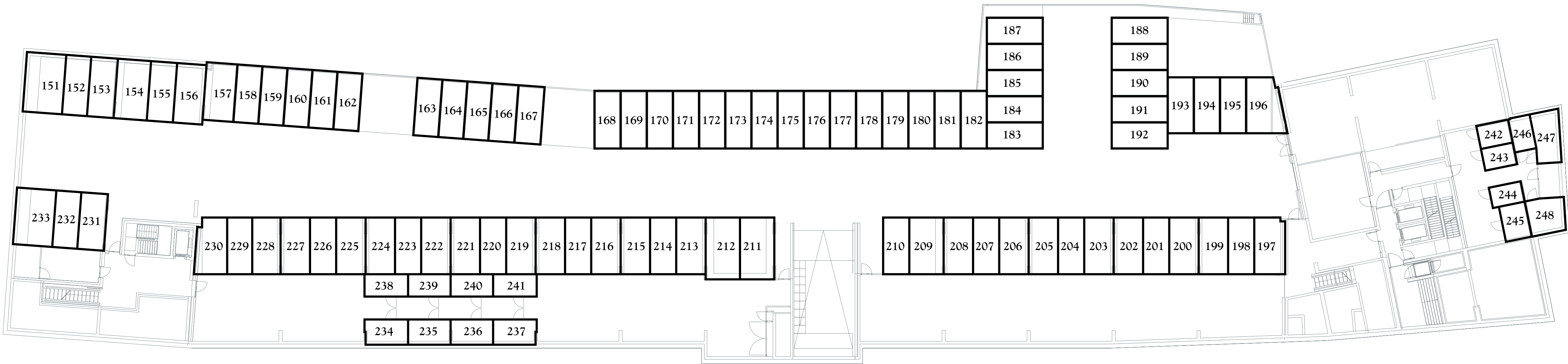


*begane grond*



*stallinggarage*



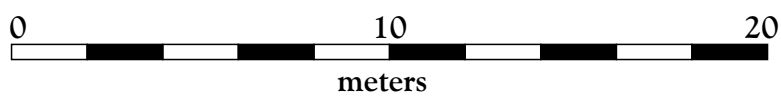
**Kadastrale Situatie**

Gemeente Tilburg  
Sectie N  
Nummers 21338 en 21351  
Schaal 1 : 1000

(Percelen hebben ten tijde van waarmeding zowel administratieve als voorlopige kadastrale grenzen)

**Legenda**

- Begrenzing van de onderscheidene gedeelten van het gebouw en de grond, die bestemd zijn als afzonderlijk geheel te worden gebruikt en waarvan het uitsluitend gebruik in een appartementsrecht zijn begrepen
- Plattegrond en indeling van het gebouw en de grond, zoals bekend ten tijde van waarmeding
- Digitale kadastrale perceelgrens
- 1234 Appartementsrechtindex




## SPLITSINGSTEKENING

Tilburg

De Burgemeester

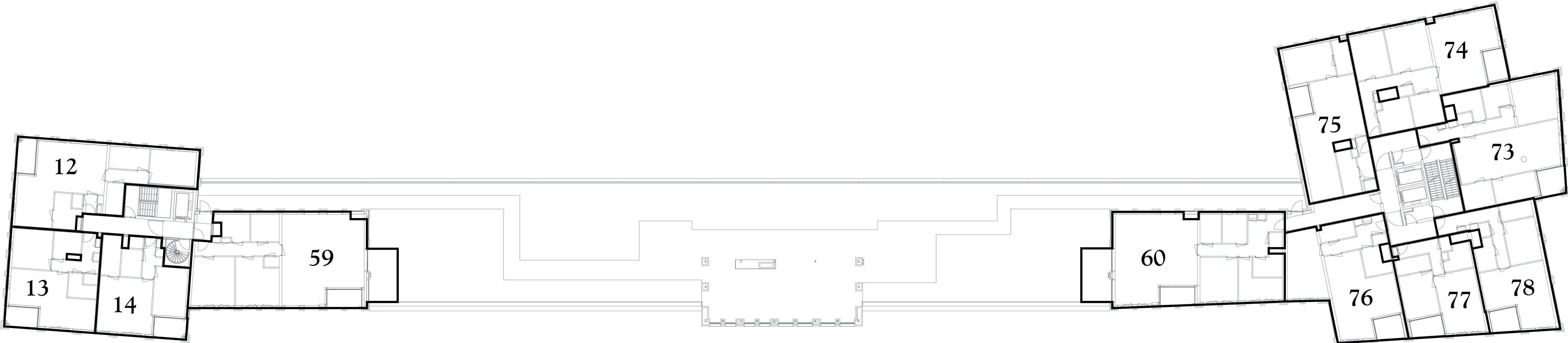
Deze tekening behoort bij de aanvraag tot vaststelling van het complexnummer bij de voorgenomen splitsing in 248 appartementsrechten van de percelen kadastraal bekend in de gemeente Tilburg sectie N nummers 21338 en 21351

Utrecht,  
De Notaris

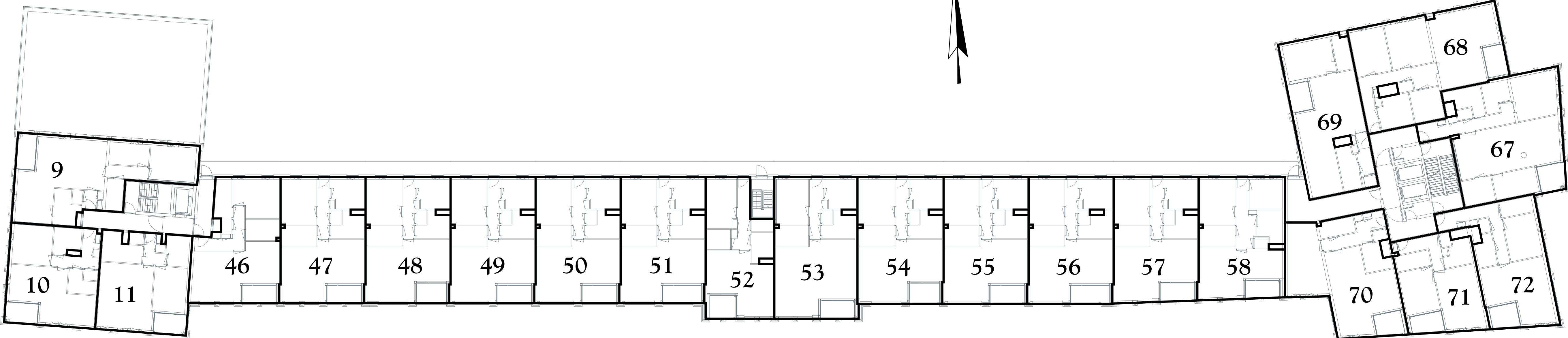
Depotnummer:	Complexnummer:	Vastgesteld d.d.:
Opdrachtgever:	BPD Ontwikkeling BV Regio Zuid Melkfabriekstraat 11-J 5613 MW Eindhoven	Werknummer: 2024-276 Getekend, november 2024 Versie: 17 december 2024
<div><div><div>Geerts</div><div>teken- en adviesburo</div></div><div><div>Stratumsewijk 22H 5611 ND Eindhoven tel: 040 205 18 34</div><div>mail: Geerts@teken-adviesburo.nl web: Geerts - teken-adviesburo.nl</div></div></div> <div><div>Blad 1 van 4 bladen</div><div>Schaal 1 : 200</div><div>Formaat 100 x 60 cm</div></div>		

Aan deze tekening kunnen géén betrouwbare maten worden ontleend.

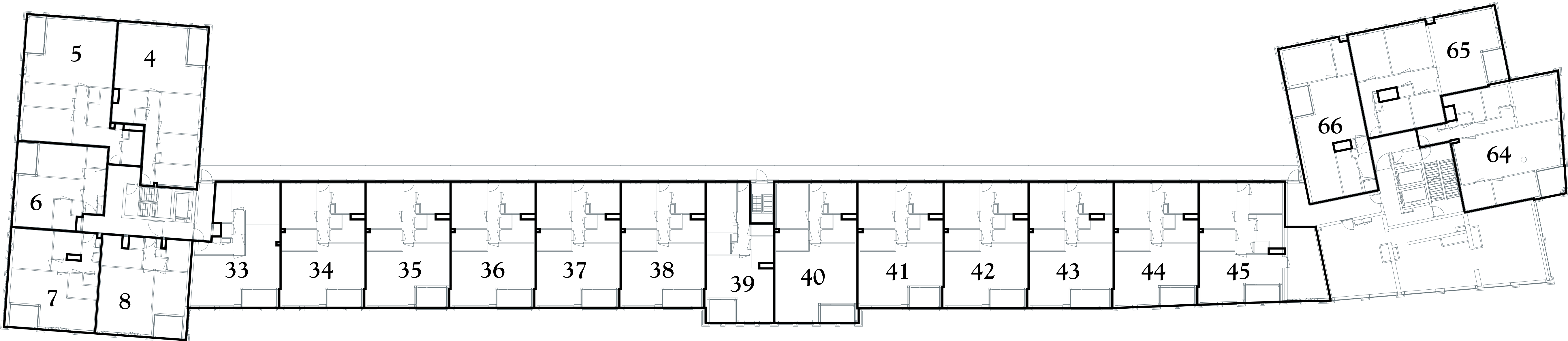




derde verdieping



tweede verdieping



eerste verdieping



**Kadastrale Situatie**

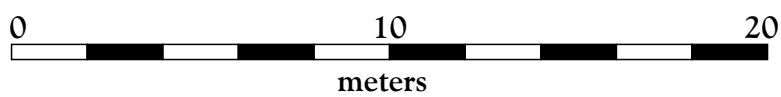
Gemeente Tilburg  
Sectie N  
Nummers 21338 en 21351  
Schaal 1 : 1000

(Percelen hebben ten tijde van waarmaking zowel administratieve als voorlopige kadastrale grenzen)

**Legenda**

- Begrenzing van de onderscheidene gedeelten van het gebouw en de grond, die bestemd zijn als afzonderlijk geheel te worden gebruikt en waarvan het uitsluitend gebruik in een appartementsrecht zijn begrepen
- Plattegrond en indeling van het gebouw en de grond, zoals bekend ten tijde van waarmaking
- Digitale kadastrale perceelgrens

1234 Appartementsrechtindex



## SPLITSINGSTEKENING

### Tilburg De Burgemeester

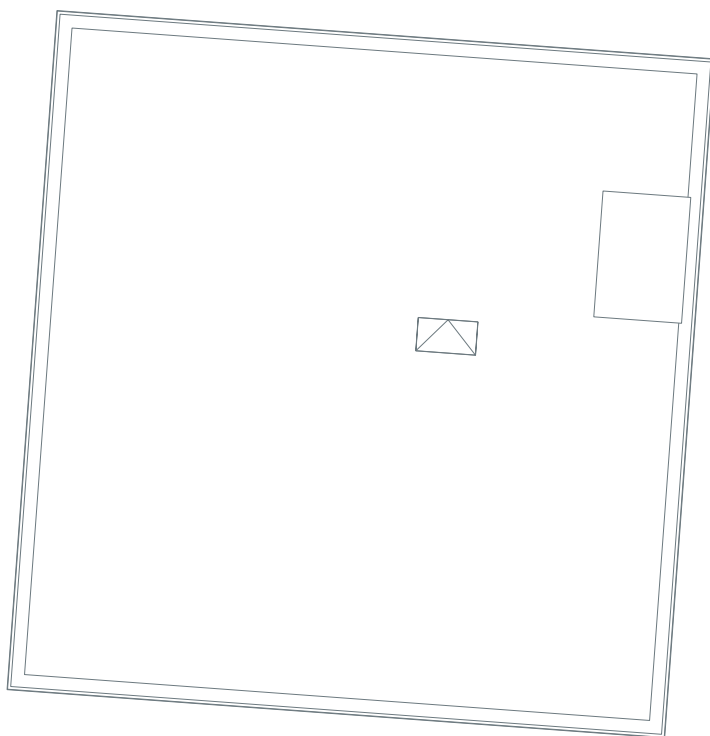
Deze tekening behoort bij de aanvraag tot vaststelling van het complexnummer bij de voorgenomen splitsing in 248 appartementsrechten van de percelen kadastraal bekend in de gemeente Tilburg sectie N nummers 21338 en 21351

Utrecht,  
De Notaris

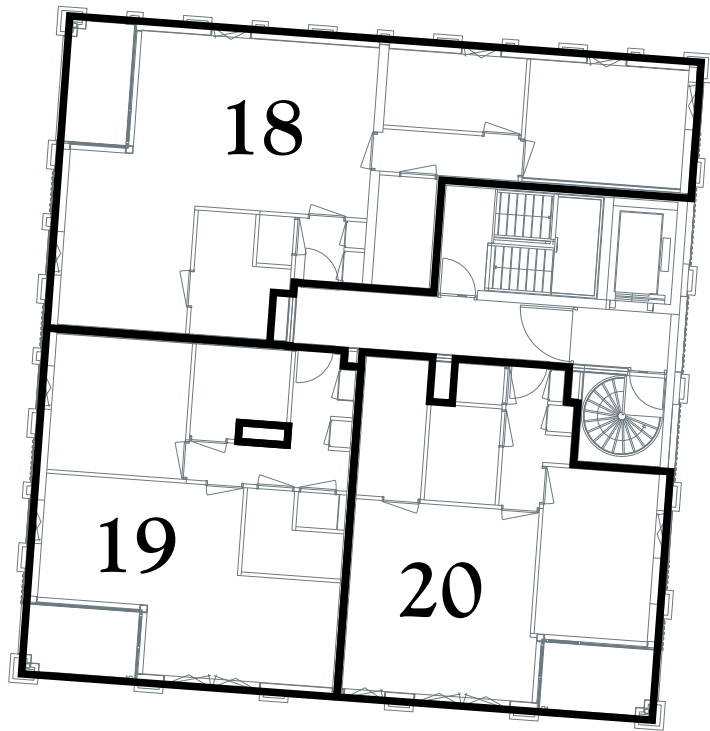
Depotnummer:	Complexnummer:	Vastgesteld d.d.:
Opdrachtgever:	BPD Ontwikkeling BV Regio Zuid Melkfabriekstraat 11-J 5613 MW Eindhoven	Werknummer: 2024-276 Getekend, november 2024 Versie: 17 december 2024
Geerts teken- en adviesburo Stratumsedijk 22H 5611 ND Eindhoven tel: 040 205 18 34 mail: Geerts@teken-adviesburo.nl web: Geerts - teken-adviesburo.nl		Blad 2 van 4 bladen Schaal 1 : 200 Formaat 100 x 60 cm

Aan deze tekening kunnen géén betrouwbare maten worden ontleend.

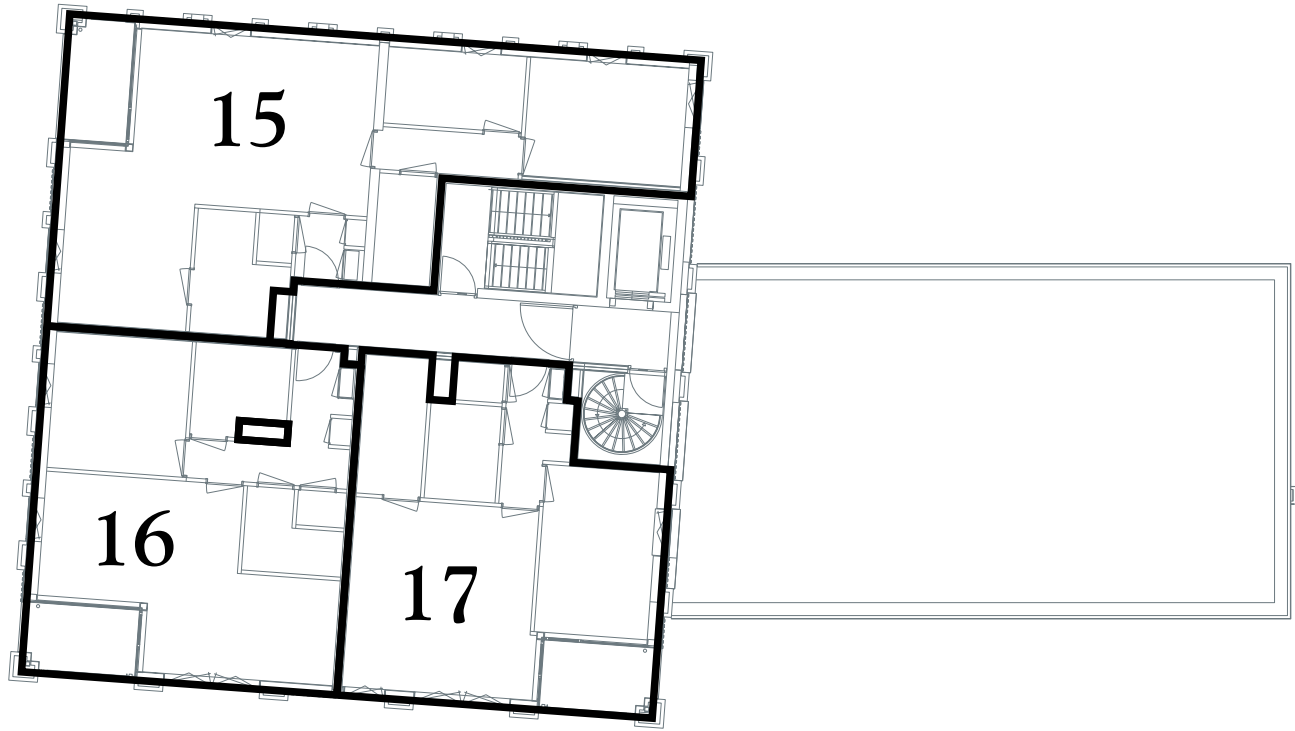




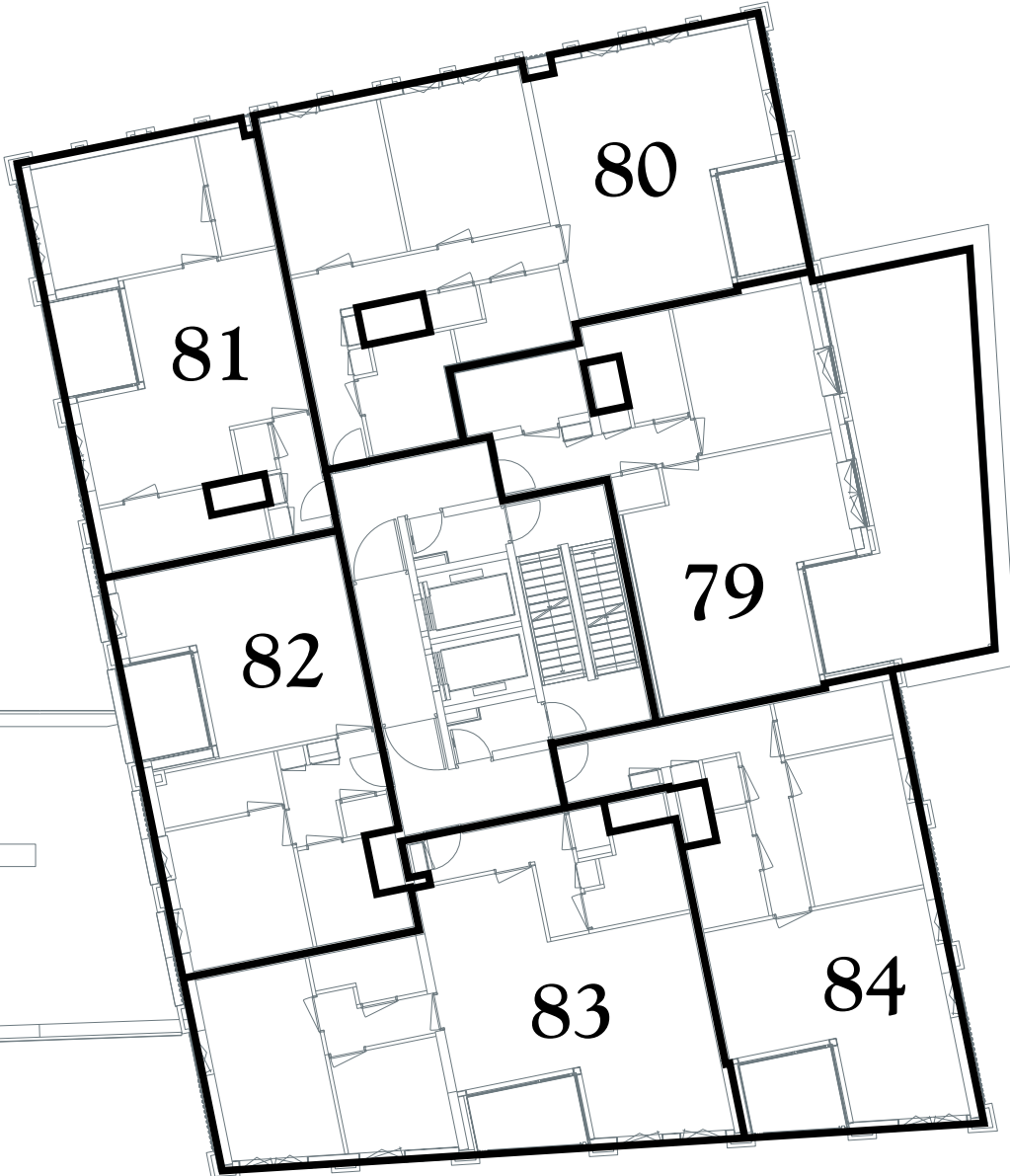
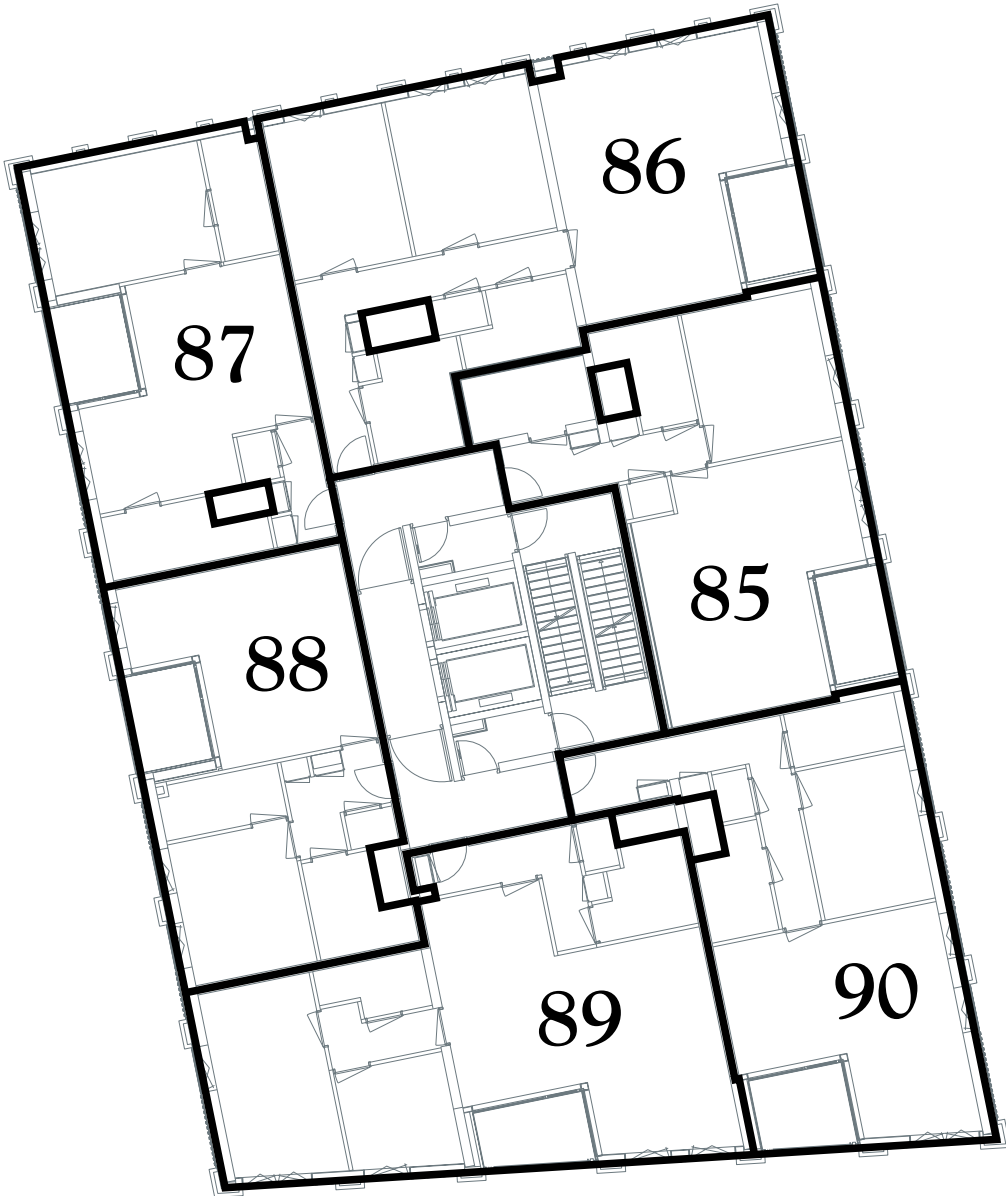
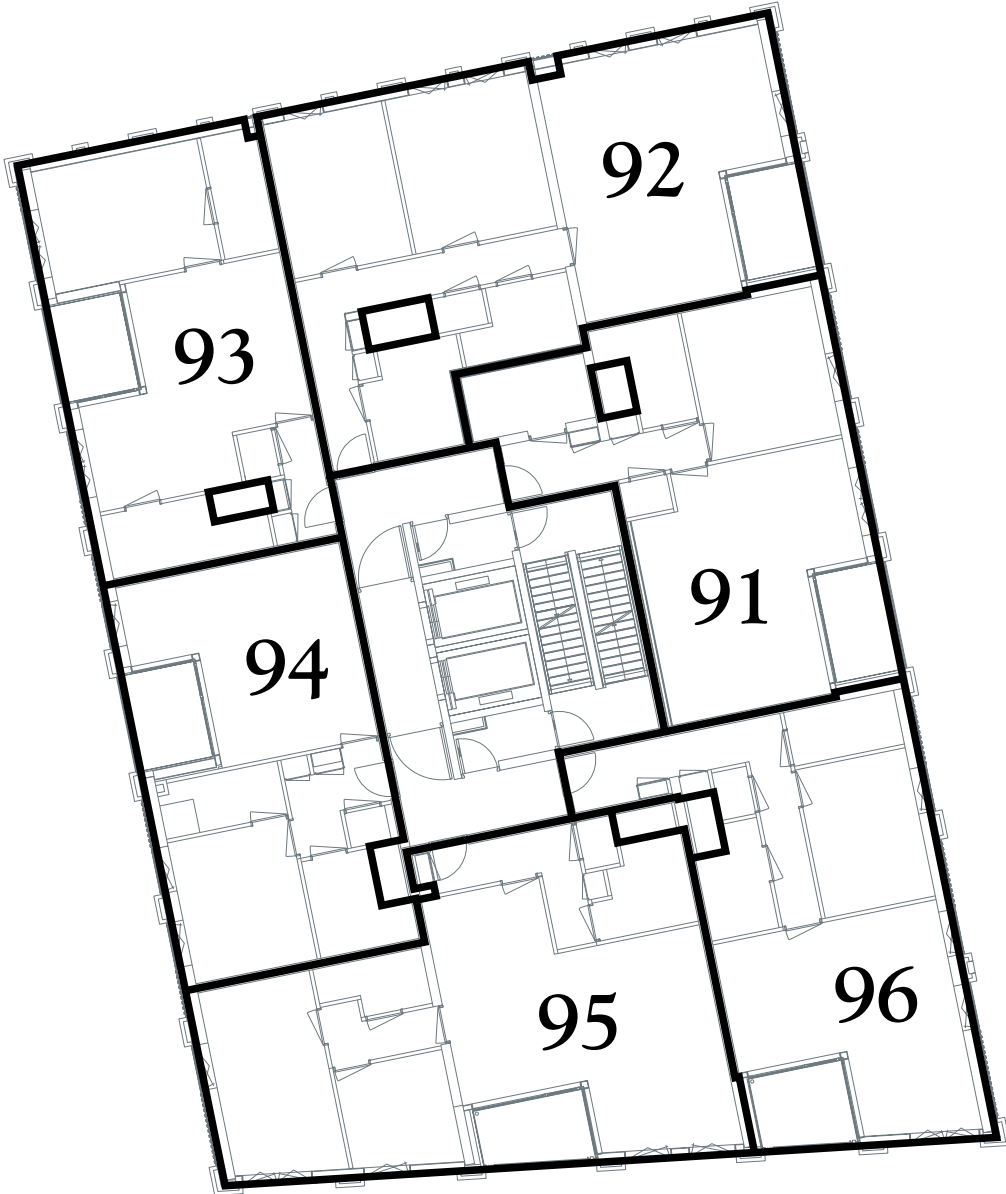
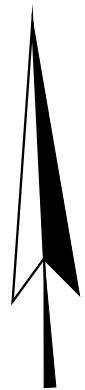
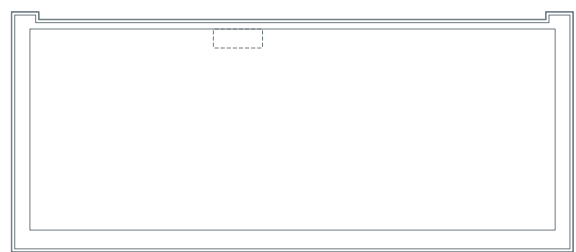
zesde verdieping/ dakvlak



vijfde verdieping



vierde verdieping/ dakvlak



Kadastrale Situatie

Gemeente

Tilburg

Sectie

N

Nummers

21338 en 21351

Schaal

1 : 1000

(Percelen hebben ten tijde van waarmerking zowel administratieve als voorlopige kadastrale grenzen)

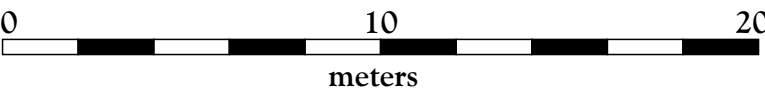
Legenda

Begrenzing van de onderscheidene gedeelten van het gebouw en de grond, die bestemd zijn als afzonderlijk geheel te worden gebruikt en waarvan het uitsluitend gebruik in een appartementsrecht zijn begrepen


Plattegrond en indeling van het gebouw en de grond, zoals bekend ten tijde van waarmerking

Digitale kadastrale perceelgrens

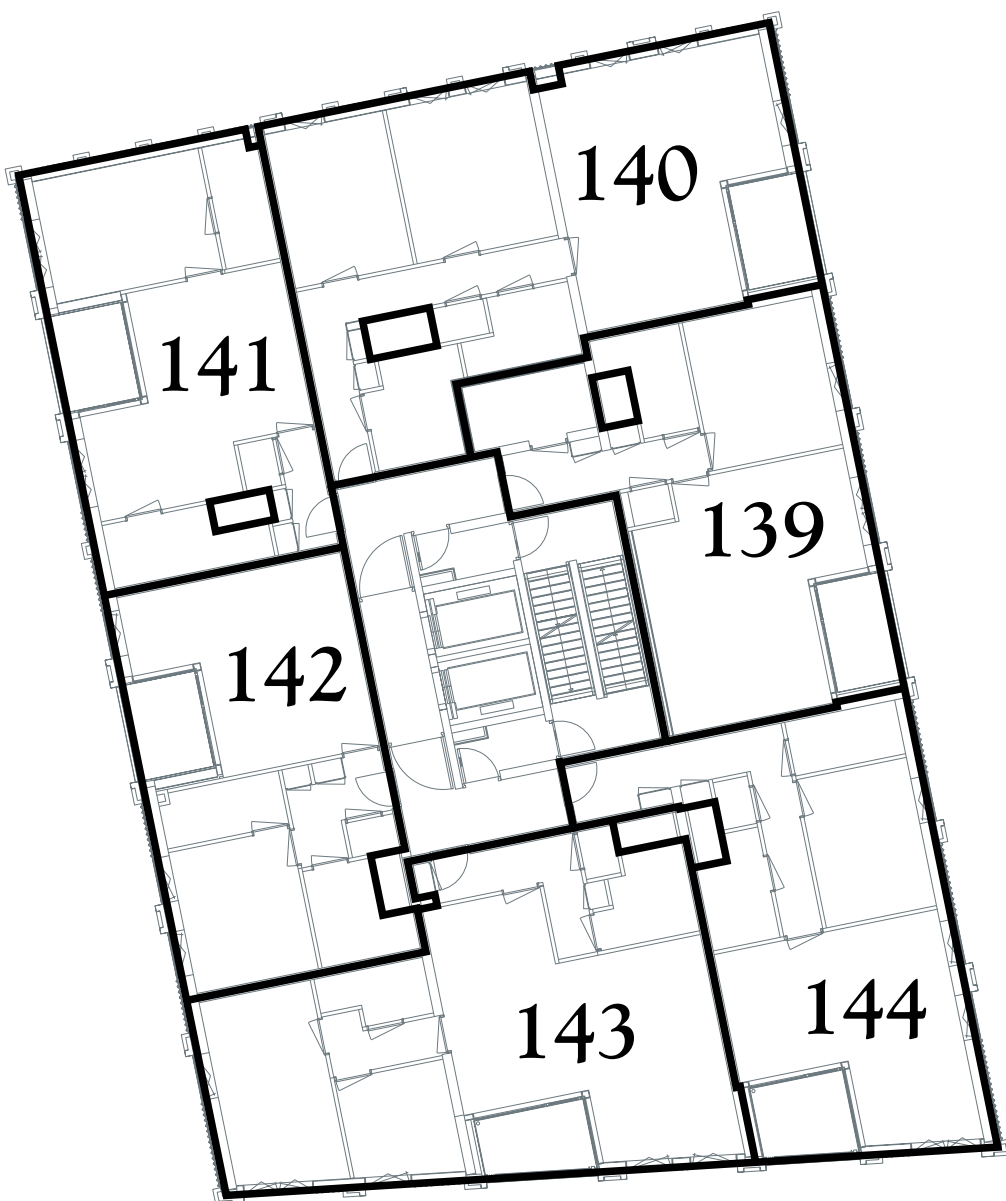
1234 Appartementsrechtindex



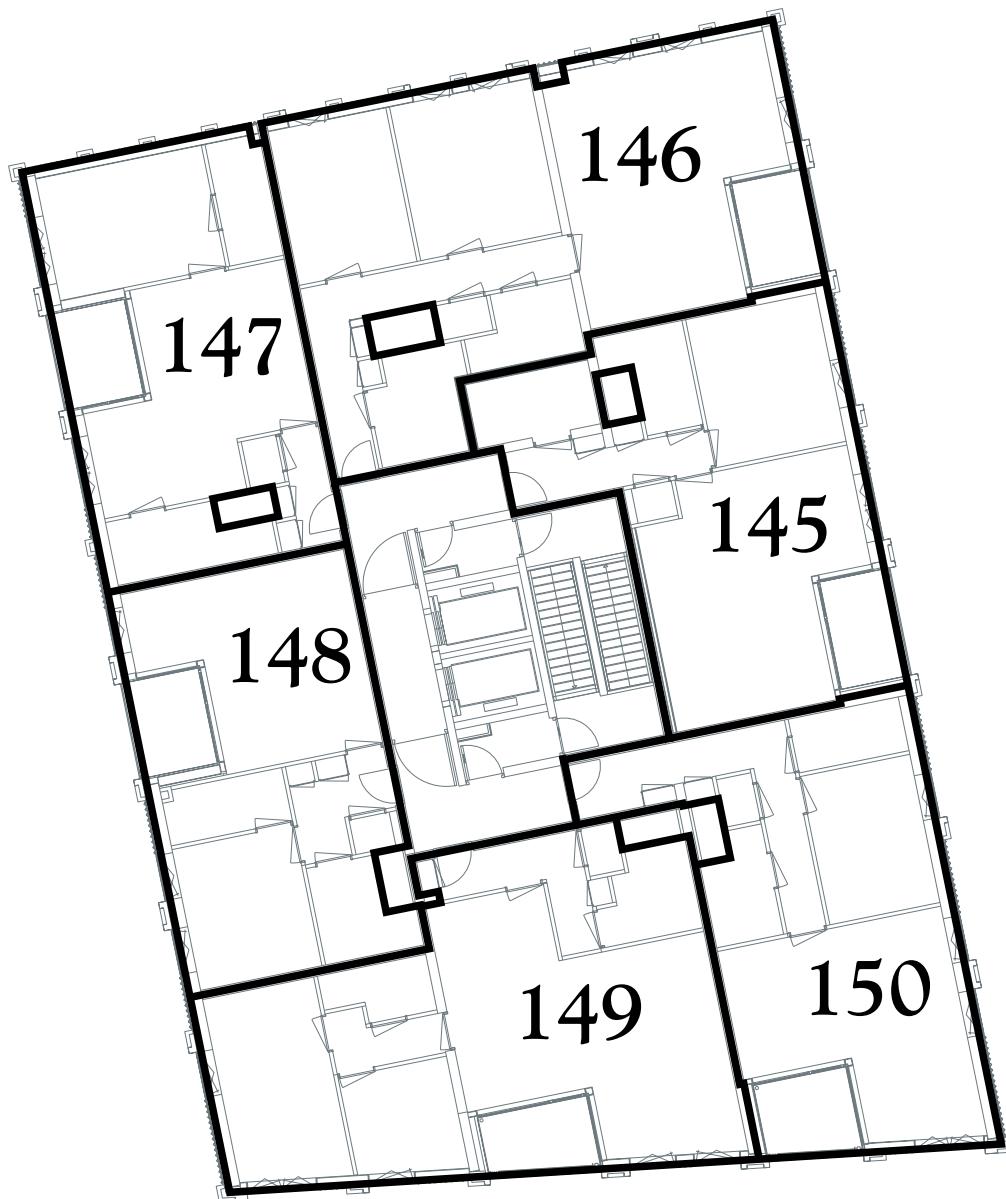
## SPLITSINGSTEKENING

Tilburg De Burgemeester		
Deze tekening behoort bij de aanvraag tot vaststelling van het complexnummer bij de voorgenomen splitsing in 248 appartementsrechten van de percelen kadastraal bekend in de gemeente Tilburg sectie N nummers 21338 en 21351		
Utrecht, De Notaris		
Depotnummer:	Complexnummer:	Vastgesteld d.d.:
Opdrachtgever: BPD Ontwikkeling BV Regio Zuid Melkfabriekstraat 11-J 5613 MW Eindhoven		Werknummer: 2024-276
		Getekend, november 2024
		Versie: 17 december 2024
 <div><b>Geerts teken- en adviesburo</b> Stratumsejdijk 22H 5611 ND Eindhoven tel: 040 205 18 34 mail: <a href="mailto:Geerts@teken-adviesburo.nl">Geerts@teken-adviesburo.nl</a> web: <a href="http://Geerts-teken-adviesburo.nl">Geerts-teken-adviesburo.nl</a></div>		Blad 3 van 4 bladen
		Schaal 1 : 200
		Formaat 100 x 60 cm
Aan deze tekening kunnen géén betrouwbare maten worden ontleend.		

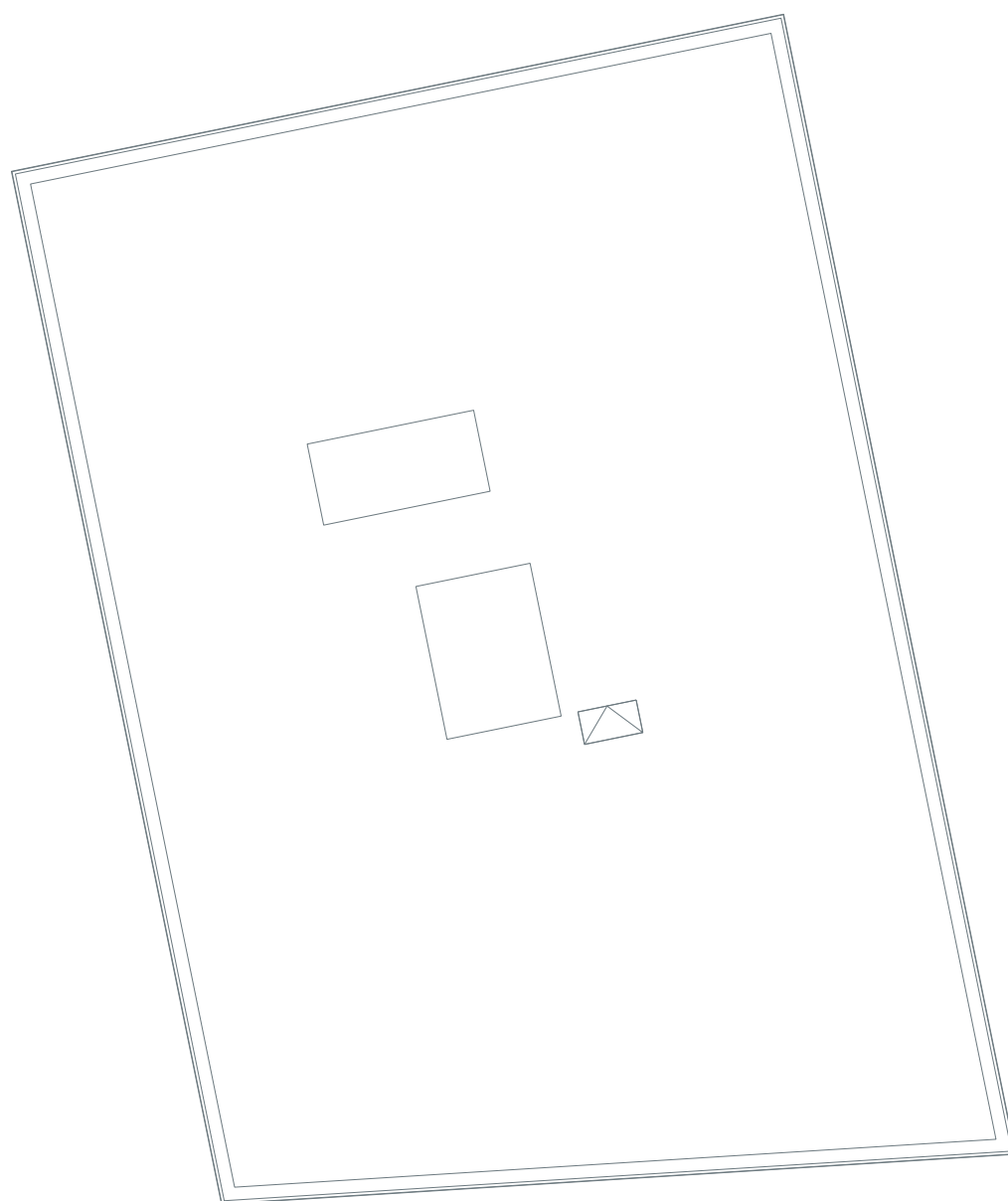




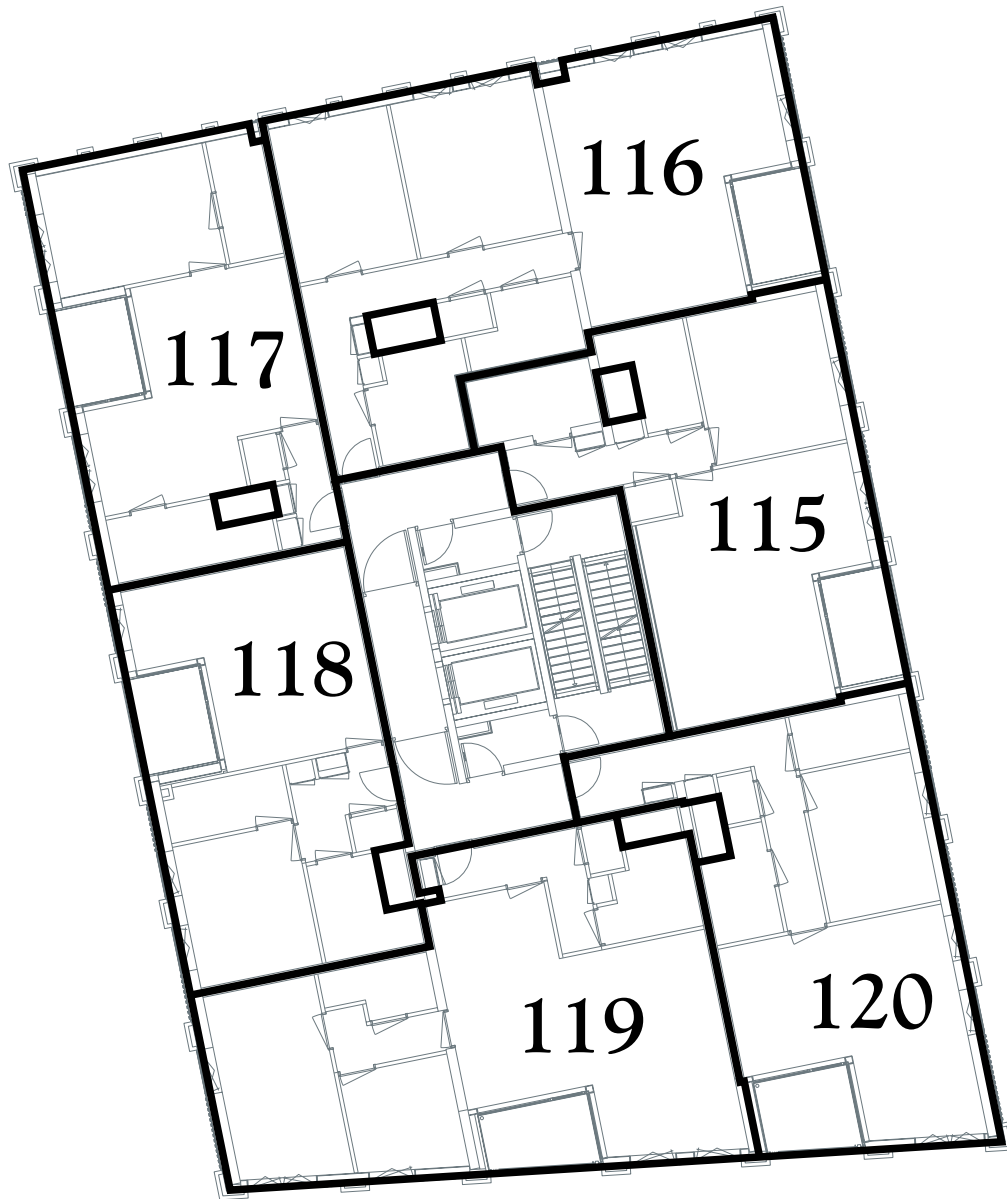
veertiende verdieping



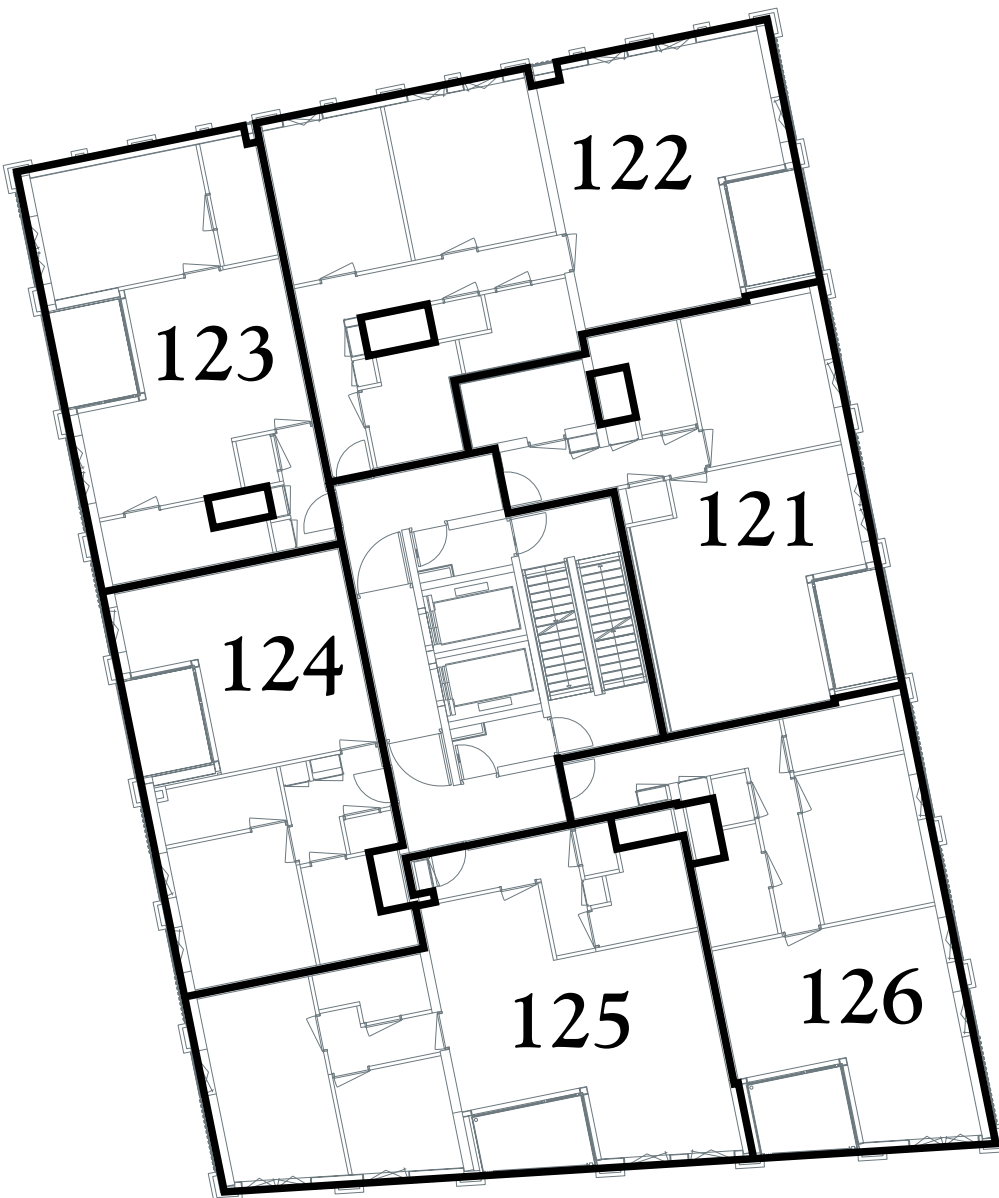
vijftiende verdieping



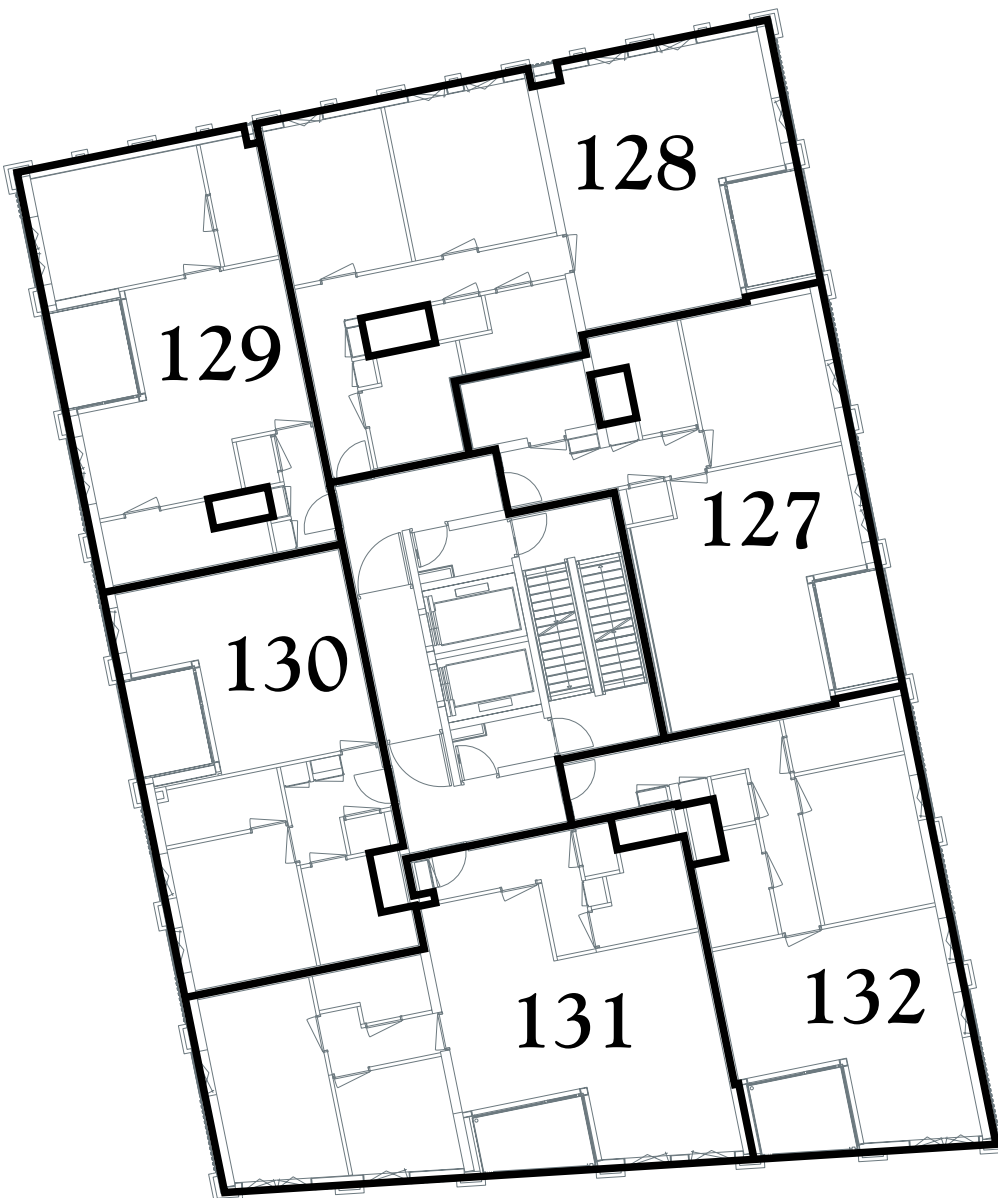
dakvlak



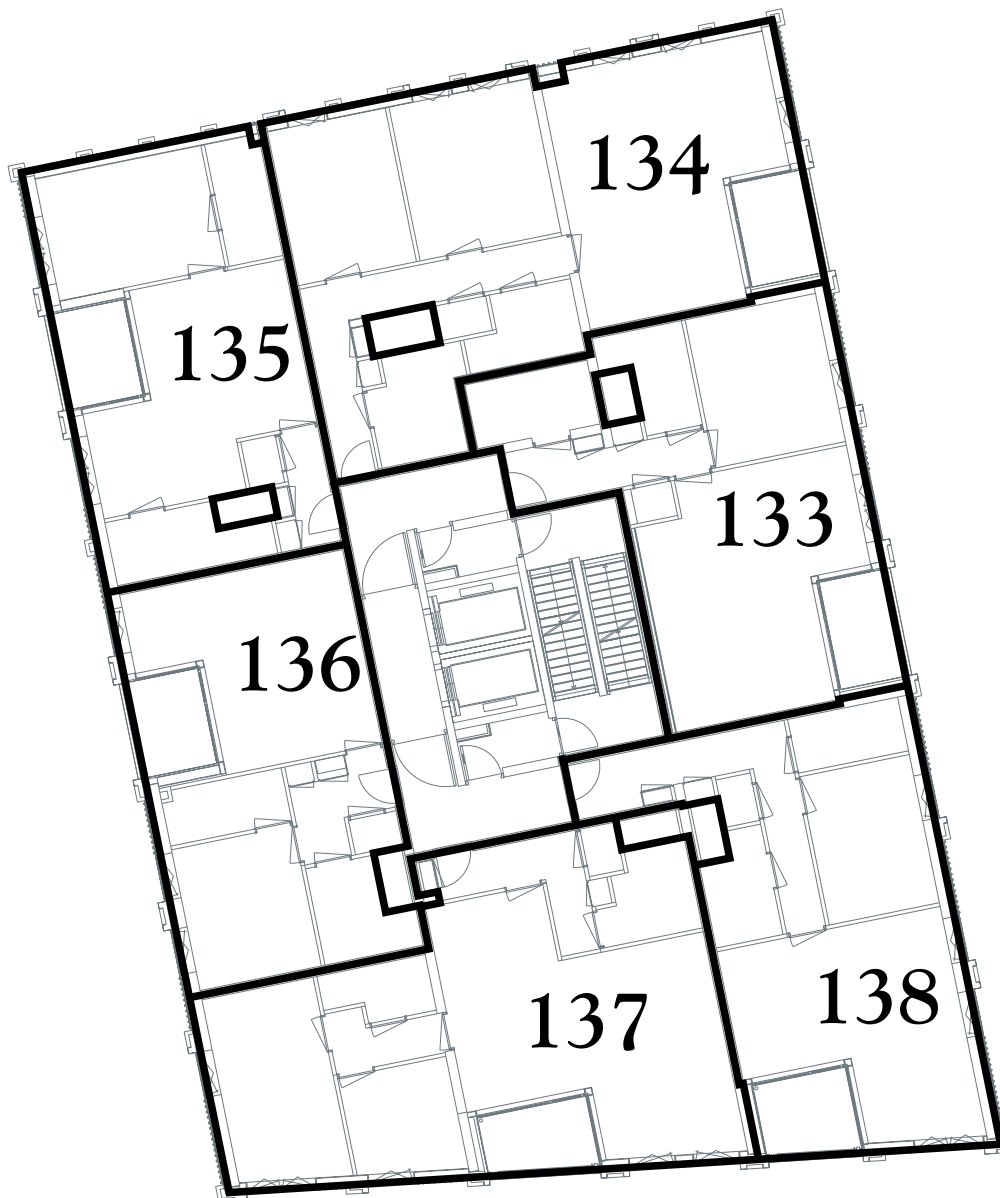
tiende verdieping



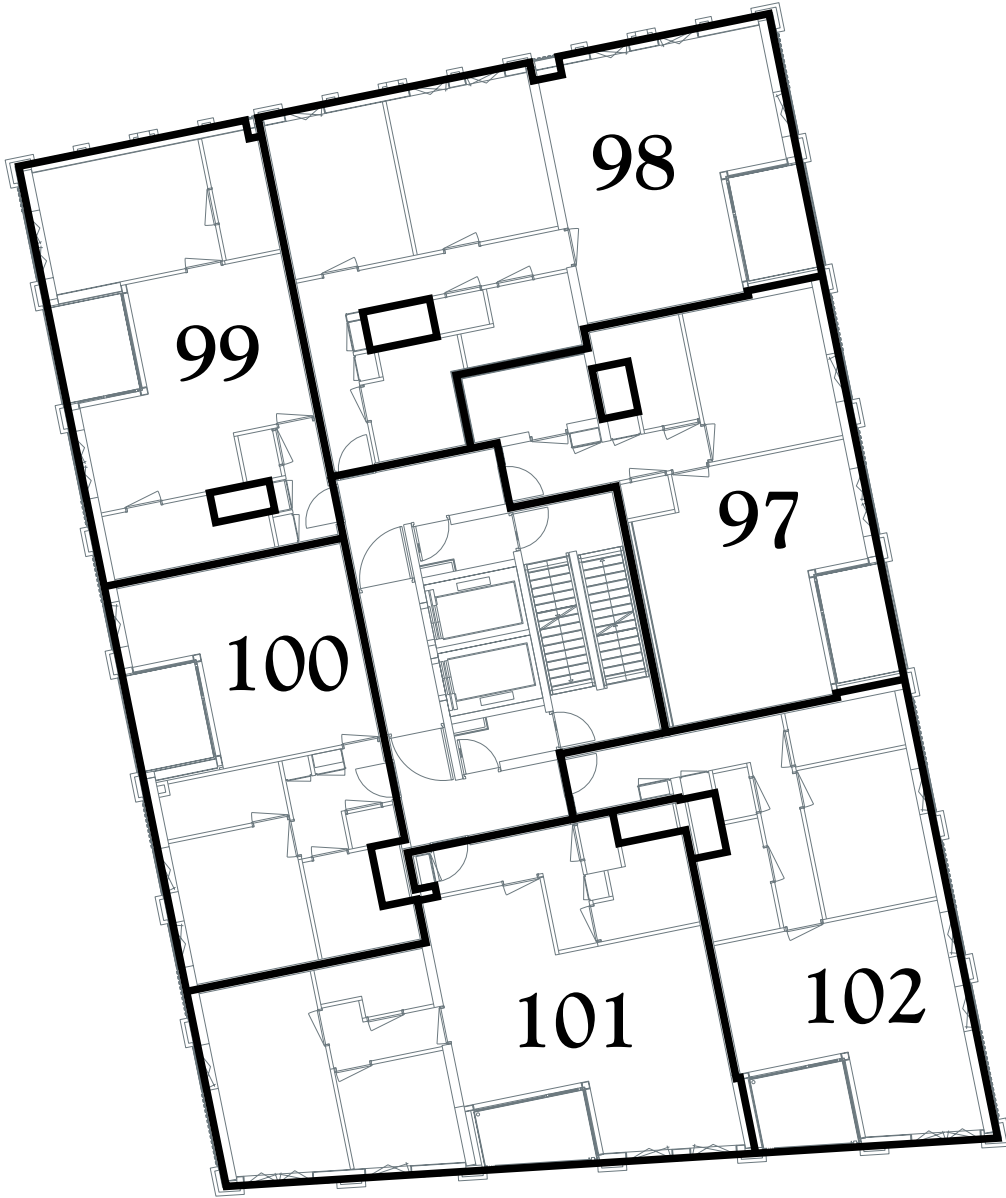
elfde verdieping



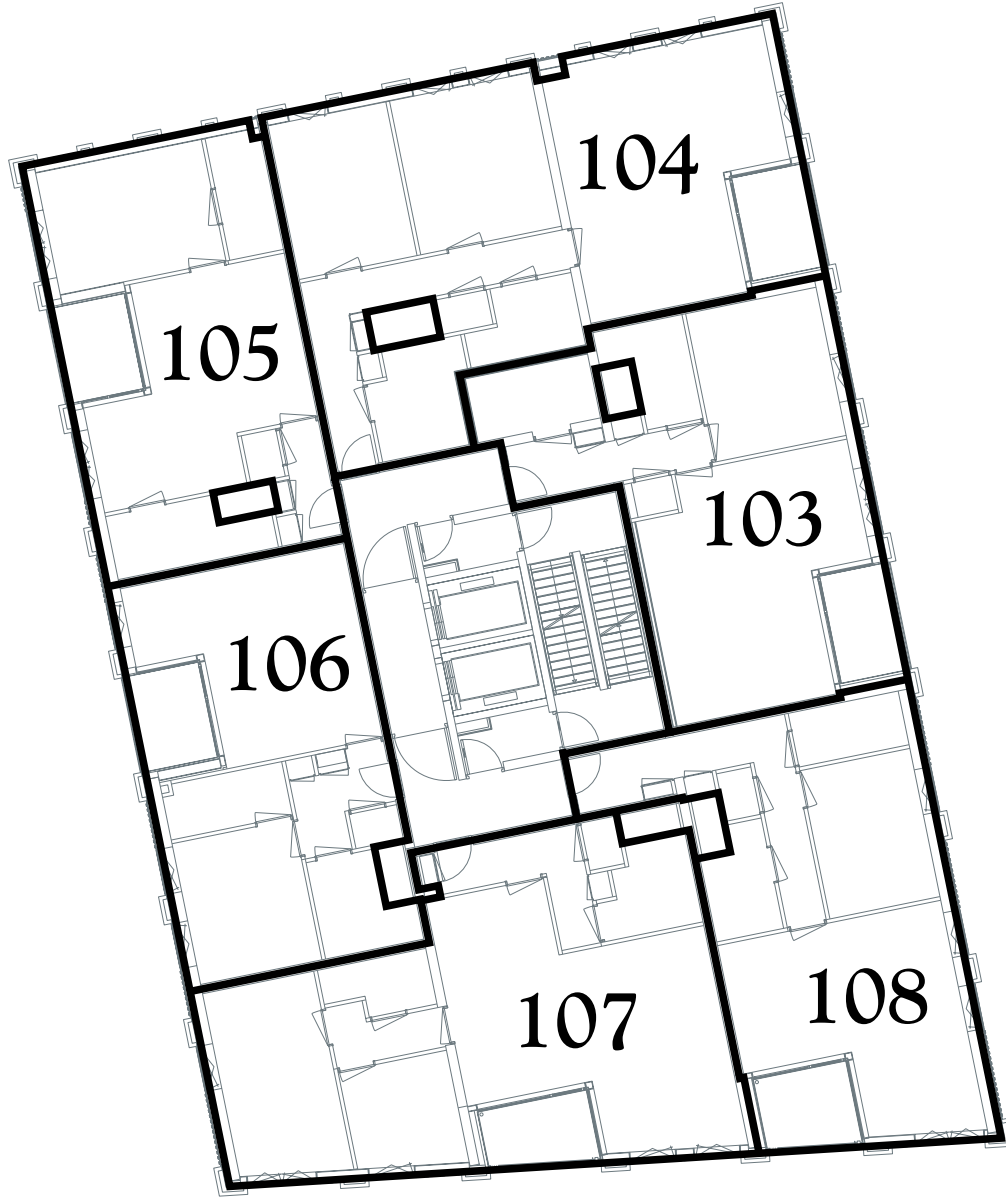
twaalfde verdieping



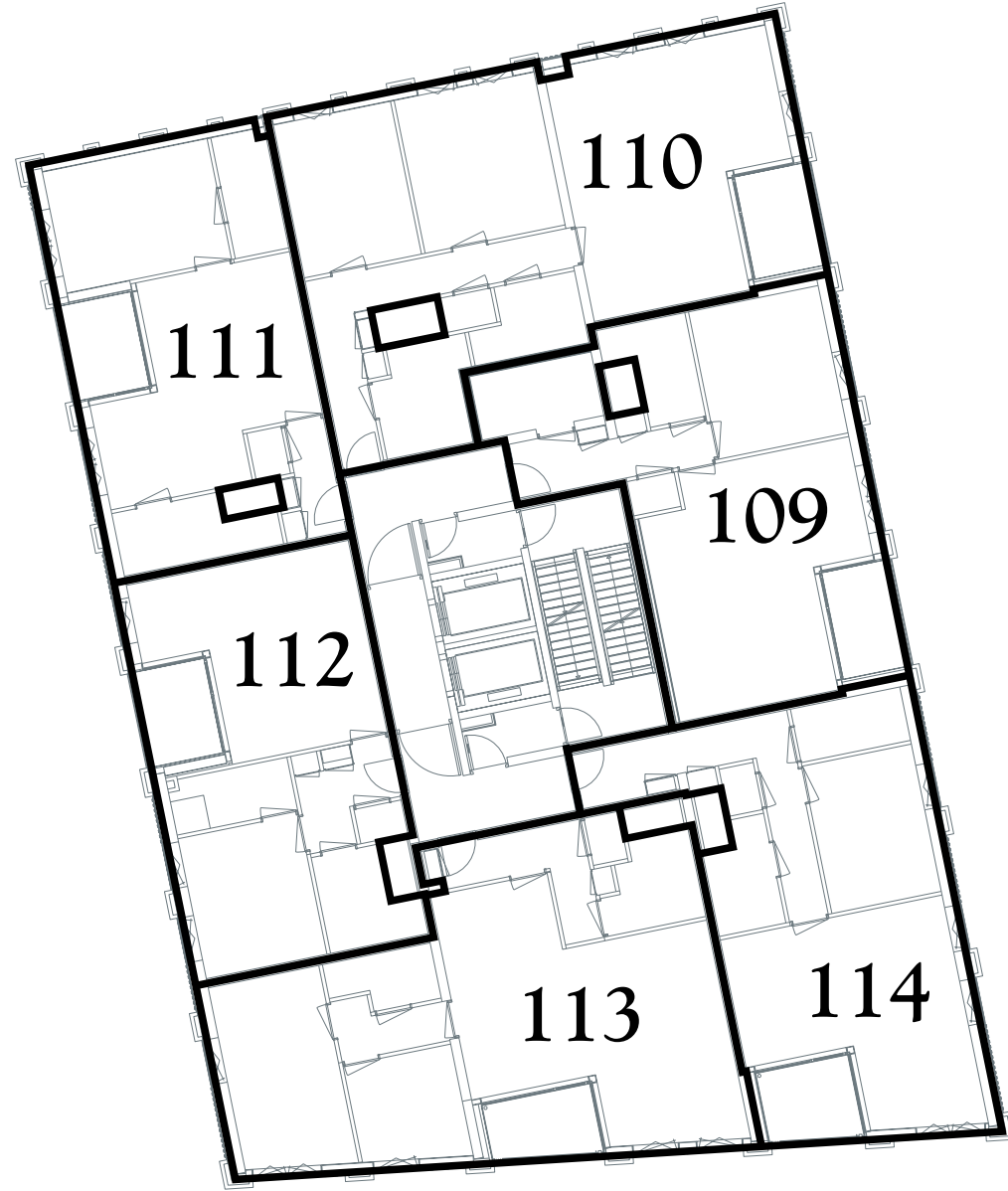
dertiede verdieping



zevende verdieping



achtste verdieping



negende verdieping



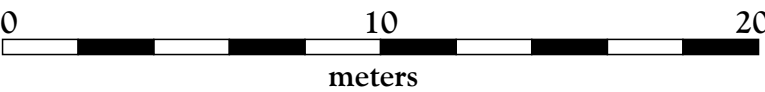
Kadastrale Situatie

Gemeente Tilburg  
Sectie N  
Nummers 21338 en 21351  
Schaal 1 : 1000

(Percelen hebben ten tijde van waarmaking zowel administratieve als voorlopige kadastrale grenzen)

Legenda

- Begrenzing van de onderscheidene gedeelten van het gebouw en de grond, die bestemd zijn als afzonderlijk geheel te worden gebruikt en waarvan het uitsluitend gebruik in een appartementsrecht zijn begrepen
- Plattegrond en indeling van het gebouw en de grond, zoals bekend ten tijde van waarmaking
- Digitale kadastrale perceelgrens
- 1234 Appartementsrechtindex



SPLITSINGSTEKENING

Tilburg  
De Burgemeester

Deze tekening behoort bij de aanvraag tot vaststelling van het complexnummer bij de voorgenomen splitsing in 248 appartementsrechten van de percelen kadastraal bekend in de gemeente Tilburg sectie N nummers 21338 en 21351

Utrecht,  
De Notaris

Depotnummer:	Complexnummer:	Vastgesteld d.d.:
Opdrachtgever: BPD Ontwikkeling BV Regio Zuid Melkfabriekstraat 11-J 5613 MW Eindhoven	Geurts teken- en adviesburo Stratumsewijk 22H 5611 ND Eindhoven tel: 040 205 18 34 mail: Geurts@teken-adviesburo.nl web: Geurts - teken-adviesburo.nl	Werknummer: 2024-276 Getekend, november 2024 Versie: 17 december 2024 Blad 4 van 4 bladen Schaal 1 : 200 Formaat 100 x 60 cm

Aan deze tekening kunnen géén betrouwbare maten worden ontleend.